

ふなばし三番瀬海浜公園売店出店事業者応募要領

1 趣旨

公益財団法人船橋市公園協会（以下「協会」という。）では、ふなばし三番瀬海浜公園（以下「海浜公園」という。）内の売店1店舗について、経験豊かな出店事業者を募集します。

2 売店施設の概要

- | | | |
|----------|------------------------------------|----------------|
| (1) 場 所 | 船橋市潮見町40番 | 海浜公園内（別紙資料1参照） |
| (2) 店舗面積 | 物販飲食売店 | 約27㎡ |
| (3) 設備等 | 付帯設備・・・2層シンク、コンロ、吊り戸棚、換気扇、
エアコン | |

3 業務内容

- (1) 海浜公園の特色を生かし、公園利用者へのサービス向上を図る商品を提供していただきます。
- (2) 売店・物販飲食関係となります。

物販飲食関係・・・お土産や遊具、菓子類などの販売及びフードコートの運営

4 応募条件

(1) 経営の形態

- ア. 継続して経営展開を行う能力を有している法人若しくは個人。
- イ. 現在、売店、飲食店を経営又はこれまでに売店、飲食店を経営若しくは売店、飲食店従事などの経験があること。
- ウ. 次のいずれかに該当する法人又は個人は、応募できません。
 - ・ 直近2期分の法人税、消費税又は所得税、市民税、固定資産税の滞納者
 - ・ 会社更生法、民事再生法等により更正又は再生手続きを開始している法人
 - ・ 暴力団員による不当な行為の防止等に関する法律（平成三年法律第七十七号）第2条第2号に掲げる暴力団及びそれらの利益となる活動を行う者
 - ・ 代表者及び役員に破産者及び現に禁錮以上の刑に処せられている者がいる法人等

(2) 販売品目

販売予定品目及び販売予定価格については、出店が決定した後、協会と協議し、承認を得るものとします。（出店後の販売品目・販売価格の変更についても同様）

(3) 備品・内装等

ア. 営業に必要な什器、備品等は、2 (3) 設備等に記載されている設備を除き、原則として出店事業者の負担とします。

また、協会で設置した備品等を使用する場合、補修費は出店事業者の負担とします。

イ. 内装を変更する場合は、事前に協会の承認を得たうえで、出店事業者の負担で改修するものとします。撤退時には事業者負担にて原状回復していただきます。

ウ. ユニホームは、事業者の負担とします。

(4) 売上管理手数料等

ア. 売上管理手数料は売上金の一定割合とし、その割合は飲食関係10%、物販関係8%とします。

光熱水費、廃油処理費等は出店事業者負担となります。(事業系ゴミ処分費は協会負担)

イ. 営業日の売上げ報告を営業日毎に提出したうえで、毎月の売上金等の確認のため、売上高報告書を所定の書式により翌月10日までに提出していただきます。(営業日の売上げに関するレジ精算レポート等の提出を含む。)

なお、定期的に店舗検査及びレジチェックを行います。

ウ. 毎月の売上管理手数料は、翌月の15日までに支払っていただきます。(振り込み入金)

振込手数料につきましては事業者負担となります。

(5) 契約保証金

ア. 契約保証金(以下「保証金」という。)は、50万円とし、利息は付さないものとします。

イ. 出店契約の解除、又は契約の更新を行わないときは、出店事業者による原状回復(原則として建物・造作は有姿のままです)及び明渡し完了後、2ヶ月以内に保証金を返還します。

ただし、未払金及び原状回復措置不履行等、出店事業者の債務が残存するときは、保証金からこれらを差し引いて返還します。

(6) 営業日・営業時間

ア. 営業日

海浜公園の開園日のうち下記に該当する日 (令和4年度200日程度)

- ① 土曜日、日曜日及び国民の祝日に関する法律に規定する休日
- ② 海浜公園潮干狩り開催日の平日及び7月20日から8月31日までの平日
- ③ 4月1日から7月19日までの平日(潮干狩り開催日除く)及び9月1日から10月31日までの平日は、原則週2日

イ. 営業時間

午前10時00分から午後3時00分まで

ウ. 特段の事由があり、営業を休止・短縮するとき又は営業を追加・延長するときは、事前に協会の承認を得る必要があります。

エ. 令和6年4月の営業開始日については、出店事業者と別途協議します。

5 店舗引渡し日

令和6年4月1日（月）予定

6 業務契約の締結

(1) 契約期間

年度（4月1日から翌年3月31日まで予定）ごとの契約とし、双方意義のない場合は更新とします。

※当公園の指定管理受託期間内令和9年3月31日までに限る。

(2) 契約解除等

年間売上目標の80%を下回った場合は、次年度以降の契約について見直しをする場合があります。

(3) その他

詳細については、出店事業者決定後、業務契約で決定します。

7 応募方法等

(1) 募集要領の配布

ア. 配布場所 〒273-0016 船橋市潮見町40番 ふなばし三番瀬海浜公園 管理事務所
TEL 047-435-0828 FAX 047-435-0358

※協会ホームページよりダウンロードできます。

イ. 配布期間 令和6年2月 1日(木)午前9時から
令和6年2月24日(土)午後5時まで

(2) 現地説明会

ア. 日時 令和6年2月8日(木) 午前11時より

イ. 場所 ふなばし三番瀬海浜公園 管理事務所

ウ. 現地説明会参加申込み受付

令和6年2月1日（木）午前9時から

令和6年2月7日（水）正午まで

※ 現地説明会参加申込書(様式1)に記入しFAX又は持参で受付。

※ 持参の場合は各日午前9時から午後5時まで。

(3) 質問の受付及び回答

ア. 受付期間 令和6年2月 9日(金)午前9時から

令和6年2月14日(水)午後5時まで

※ 質問書(様式2)に記入しFAX又は持参で受付

※ 持参の場合は各日午前9時から午後5時まで

イ. 回答 令和6年2月16日(金)に協会ホームページにて回答します。

(4) 提出書類

記載内容については、正確かつ詳細に記入してください。

また、必要により下記以外の書類の提出を求めることがあります。

<所定様式書類>

ア. 出店申込書(様式3)

イ. 営業企画書(様式4)

※地産地消や素材を生かした特色のある食の提供及び、ふなばしセレクション認証品・関連グッズ等の販売など、魅力的な企画を期待します。

ウ. 年間収支見込書(様式5)

エ. 従業員配置計画書(様式6)

<添付書類>

ア. 会社経歴書又は会社概要、個人の場合は、これに相当する書類(履歴書等)

イ. 調理師免許又は食品衛生管理者講習修了書の写し

ウ. 法人登記簿謄本(法人のみ)

エ. 直近2期分の決算報告書(損益計算書及び貸借対照表)及び直近2期分の納税証明書(法人税又は所得税、市民税、固定資産税。1ヵ月以内に発行のものとする。)

(5) 提出部数

2部(正本1部, 写し1部)

(6) 応募受付

ア. 受付場所 〒273-0016 船橋市潮見町40番 ふなばし三番瀬海浜公園 管理事務所

TEL 047-435-0828 FAX 047-435-0358

イ. 受付期間 令和6年2月19日(月)午前9時から

令和6年2月24日(土)午後5時まで

※ 持参または郵送の場合は、書留並びに上記期日必着。

※ 持参の場合は各日午前9時から午後5時まで。

8 選定方法等

(1) 選定方法

書類審査及び面接審査

※応募者多数の場合、面接審査は書類審査により選考された応募者のみで行います。

(2) 選定結果

令和6年3月初旬に文書にて通知します。

(3) 業務契約の締結

令和6年4月1日(月)(予定)

9 その他

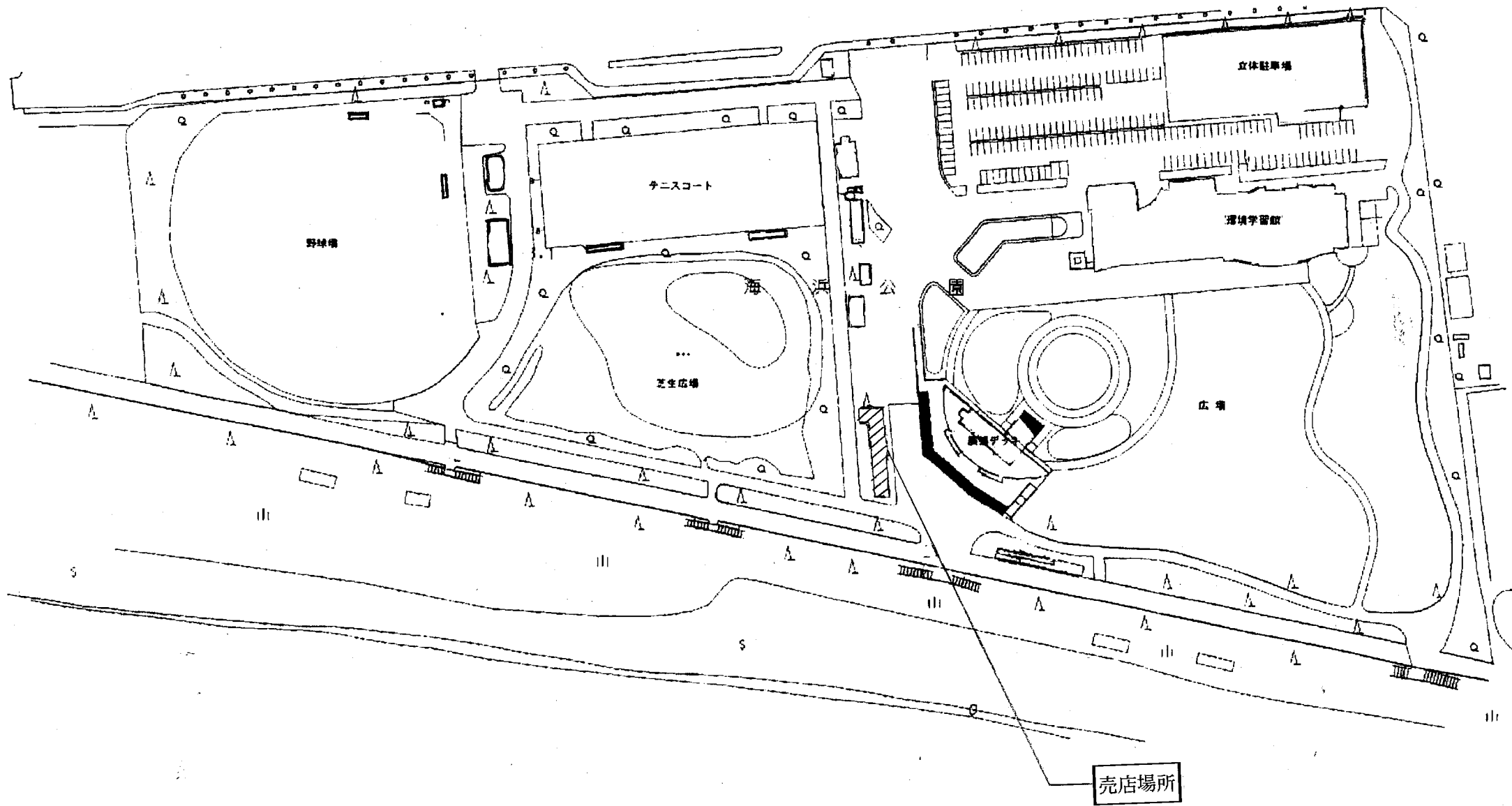
(1) 留意事項

- ア. 提出した応募書類の内容を変更・訂正することはできません。
- イ. 応募書類に虚偽の記載があった場合は失格とします。
- ウ. 応募書類は、理由の如何を問わず返却いたしません。
- エ. 応募書類提出後に辞退する場合は、辞退届を提出してください。
- オ. 選考内容に関するの問い合わせには一切応じられません。
- カ. 海浜公園の概要(令和5年4月以降)

公園部分	休園日 : 12月29日から翌年1月3日まで 利用時間 : 午前9時から午後5時まで ただし、公園及び人工海浜への人の立ち入りは、 24時間可能
野球場	利用時間 : 午前9時から午後5時まで 1面
庭球場	利用時間 : 午前9時から午後5時まで 6面
クラブハウス	利用時間 : 午前9時から午後5時まで 更衣室、軽食喫茶等
バーベキュー場	利用時間 : 午前9時から午後4時まで 114区画
駐車場	利用時間 : 午前9時から午後7時まで 収容台数 408台
環境学習館	休館日 : 月曜日(その日が休日にあたる時は、その日後 においてその日に最も近い休日でない日) 12月29日から翌年1月3日まで
潮干狩り	4月中旬から6月上旬までのうち約30日程度後開催

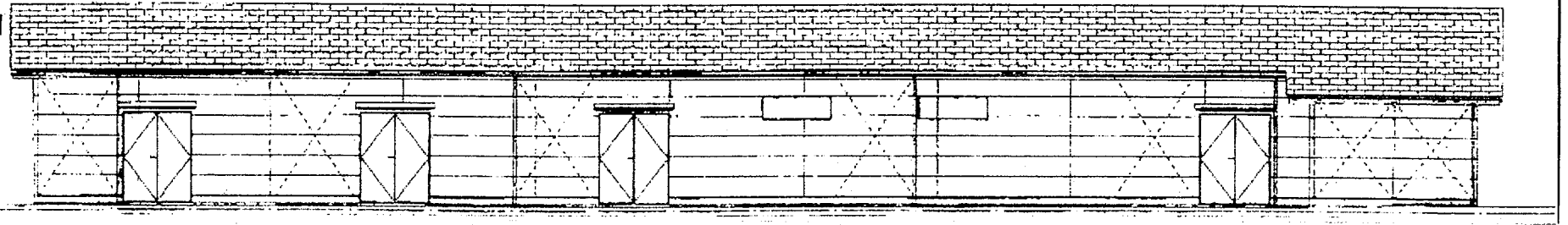
※ 潮干狩り開催日及びマルシェ等イベント開催日に、臨時売店の営業があります。

ふなばし三番瀬海浜公園売店位置図

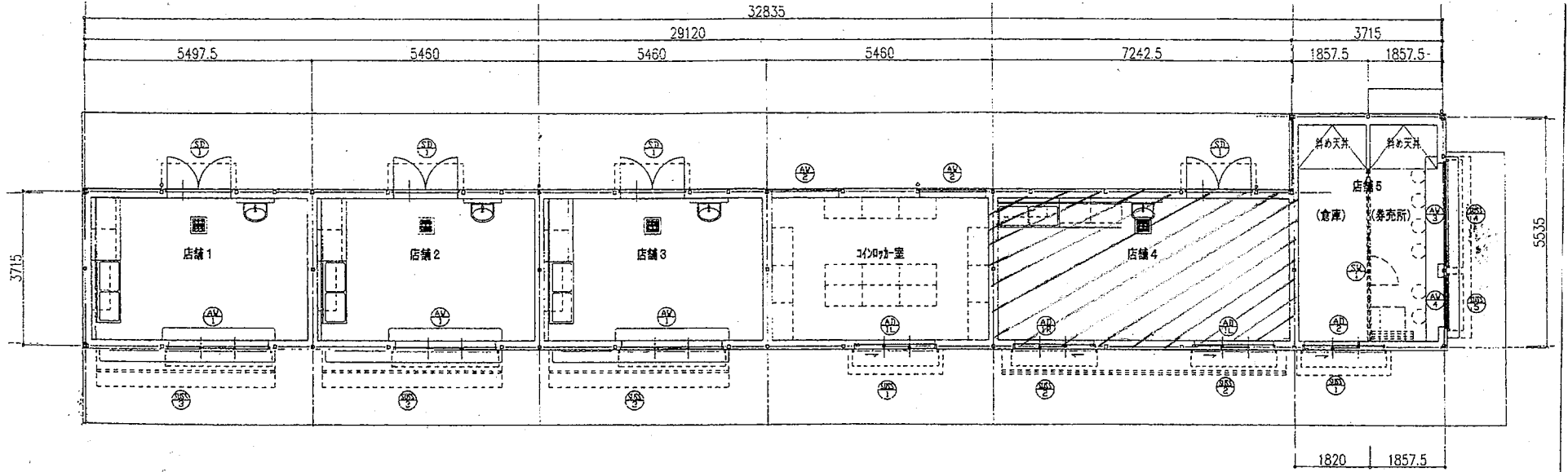


ふなばし三番瀬海浜公園売店図面

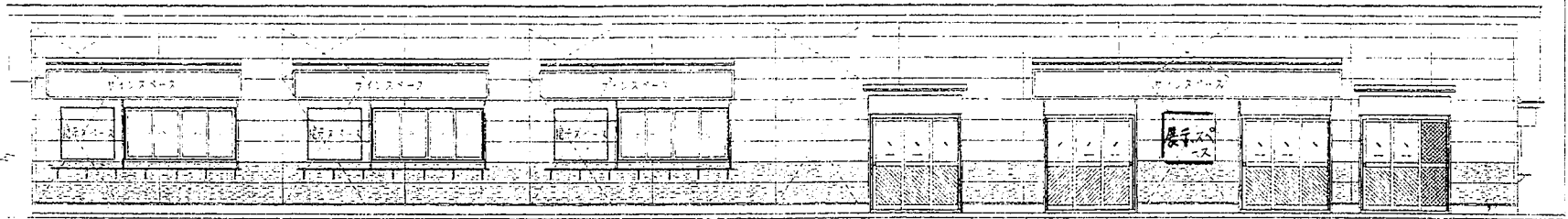
西側立面図



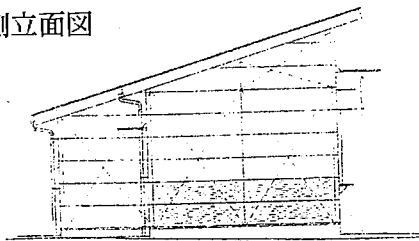
平面図



東側立面図



南側立面図



北側立面図

