

ふなばし三番瀬海浜公園・ふなばし三番瀬環境学習館 Press Release

企画展 《 くつつきぐらし 》 開催のお知らせ

くつついてくらしている三番瀬の生きものたちを紹介します！

ふなばし三番瀬環境学習館では、2019年11月23日（土・祝）から2020年2月24日（月・休）まで、企画展『くつつきぐらし』を開催いたします。

三番瀬といえば貝やカニなどの砂に潜ってくらす生きものが思い浮かびますが、岩や杭などに“くつついてくらす”生きものも数多くみられます。今回の企画展では、そうした生きものを紹介する手法として、企画展としては初めて全身を使った体験コーナーを導入します。

展示は、“くつつくくらしがもつメリット”をテーマとした4つのエリアにわかれています。それぞれのエリアには、観察しやすいよう工夫を凝らした実物標本や、生きものの「くつつく」を全身で体感する体験コーナーがあり、小さなお子様から大人まで楽しめます。

「どんなところにくつついているのか」「どういう仕組みでくつついているのか」といった、今まで見過ごしがちだった、くつつく生きもの不思議な世界をご堪能ください。

開催期間中は、関連ワークショップを毎日開催いたします。ぜひご掲載いただきたく、お願い申し上げます。また、ご来館の上、ご取材いただければ幸いです。



【各エリアの展示テーマ】

●くつつくとみんなが集まる

カキが作るカキ礁とそこにくらす小さな生きものたちの紹介



マガキがくつついて出来るカキ礁は小さな生きものすみか

●くつついてエサをとる

意外と詳しい生態を知らない「フジツボ」や「イソギンチャク」などの効率的な摂餌方法の紹介



フジツボがプランクトンを食べている様子

●くつついて身を守る

「ワレカラ」などの、くつつくことで潮に流されないようにしたり、食べられないようにしたりして身を守っているくらしを紹介



子どもをからだにくっつけて“子守り”をするワレカラ

●くつついて遠くまで

植物の「オナモミ」や寄生生物の「サッパヤドリムシ」など、くつついて移動する生きもののからしを紹介



サッパという魚に寄生するサッパヤドリムシ

他にも、展示を巡りながら行うクイズラリーや写真映えのするフォトスポットを設けます。掲示板式のしつもんコーナーでは、科学コミュニケーターが来館者の疑問にお答えします。

【展示の特徴】

① 本物をじっくり観察できる

くっついていく様子がわかる動画やくっつく部位をじっくり観察できる標本がございます。



360°好きな角度から観察できる
樹脂封入標本
※実際の封入物とは異なります



生きものになりきる子どもたち
※過去の特別展の様子

② 身体をつかって楽しめる体験コーナー

海藻を模したロープにつかまってワレカラになりきったり、オナモミを実際に投げてくっつけて遊べます。未就学のお子様でも体感的に理解できる展示となっております。

【ワークショップ】

今年は、平日も工作ワークショップを開催いたします。三番瀬の生きものをモチーフとした、くっつく機能がある実用的な文具や小物作りで、未就学のお子様でもご参加いただけます。また、実際に三番瀬のくっつく生きものたちを観察するフィールドツアーも開催いたします。

ワークショップ名	開催日	開催時間	料金
かんたんくっつき文具を作ろう！	企画展開催期間の平日	10:00-12:00, 13:00-15:00	300円 (利用料不要)
おもしろくっつきグッズを作ろう！	企画展開催期間の土日祝休	10:00-12:00, 13:00-15:00	500円 (利用料不要)
くっつきフィールドツアー	企画展開催期間の土日祝休	不定期 所要時間約30分	有料スペース利用料のみ
くっつきフィールドツアーSP	2020年1月11日～13日	未定 所要時間約60分	未定

※全て当日受付

基本情報

会場 ふなばし三番瀬環境学習館 2F ベランダ前通路
開催日程 2019年 11月 23日(土・祝)～ 2020年 2月 24日(月・休)
入場料 有料スペース利用料のみ
一般400円/高校生・大学生200円/小・中学生100円/市内在住・在学の小・中学生、未就学児、障害者とその介助者1名 無料
学習館HP <https://www.sambanze.jp/> ※展示紹介文や画像はHPよりダウンロードも可能です

内覧会は2019年11月22日(金)に開催予定です。11月上旬に改めて詳細をお知らせいたします。

<報道関係のお問合せ先>

「ふなばし三番瀬海浜公園・ふなばし三番瀬環境学習館」管理運営グループ
〒273-0016 千葉県船橋市潮見町40 受付時間：9:00～17:00
広報担当：小澤、山口、和田 電話：047-435-7711
E-mail: pr@sambanze.jp

ふなばし三番瀬環境学習館

開館時間 9:00～17:00 休館日 毎週月曜(祝日・休日の場合は翌平日)、12月29日～1月3日

くつつくことはいいことだ!

企画展

くつつくぎらし

くつつくってどういうこと?
ほんもの
本物をじっくり観察
くつつく仕組みも体験
くつついてくらす生きものの
面白くて不思議な世界を
のぞいちゃおう!

2019年

11月23日(土・祝)

2020年

2月24日(月・休)

ふなばし三番瀬環境学習館

[入場料] 有料スペース利用料のみ 一般400円 / 高校生・大学生200円 / 小学生・中学生100円 (船橋市内在住・在学の小・中学生、未就学児、障害者とその介助者1名無料)

[開館時間] 9:00 ~ 17:00

[休館日] 月曜日(祝日・休日と重なった場合は次の平日)、12月29日~1月3日

[アクセス]

電車・バス 京成本線京成船橋駅 / JR総武線船橋駅南口 / 東武アーバンパークライン船橋駅(「京成船橋駅」バス停)もしくは
JR京葉線二俣新町駅(「二俣新道」バス停)より京成バスシステム「船橋海浜公園」行 終点下車

車 国道357号二俣交差点を「船橋中央ふ頭」方面へ(駐車料金 普通車:500円)

[公式HP] <https://www.sambanze.jp>





くっつき ぐらし

くっつくってどういうこと？
ほんもの
本物をじっくり観察
かんさつ
くっつく仕組みも体験
たいけん
くっついてくらす生きものの
おもしろ
面白くて不思議な世界を
せかい
のぞいちゃおう！

動画や標本で本物をじっくり見てみよう
体験コーナーできみもくっつこう！くっつけよう！



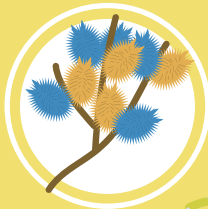
くっつくと
みんなが**集まる**



くっついて
身を守る



くっついて
エサをとる



くっついて
遠くまで



「くっつきフォトスポット」や
「くっつきしつもんコーナー」もあるよ！

企画展関連工作
ワークショップも
開催！！

平日

「かんたんくっつき文具を作ろう！」300円

土日祝

「おもしろくっつきグッズを作ろう！」500円

[時間] 10:00-12:00, 13:00-15:00

[場所] 環境学習館エントランス

当日受付、有料スペース利用料不要

※詳細は当館 HP をご覧ください



ふなばし三番瀬環境学習館って？

ふなばし三番瀬環境学習館は、「知る」「考える」「学ぶ」の3つのゾーンを巡りながら、環境について学べる新しいタイプの施設です。干潟や野鳥のガイドツアー、地元食材を使った料理教室、季節のワークショップなど、子どもから大人まで楽しめるイベントが盛りだくさん！家族や友達とぜひ遊びに来てください♪

